



1.03.26 RODEUSE DE PAILLASSE POUR LAMES MINCES

TRONÇONNAGE / CAROTTAGE

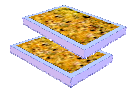
ENROBAGE / IMPRÉGNATION

COLLAGE

RECTIFICATION

RODAGE

POLISSAGE



UTILISATION

Rôdeuse de paillasse permettant l'amincissement automatique à une épaisseur déterminée des lames de verre porte-objet et des roches collées sur lame de verre (lames minces).

Elle permet le rodage des talons avant leur collage sur les lames de verre.



PARTICULARITÉS

Cette machine est spécialisée dans la préparation automatique des lames minces de roche par rodage. Elle permet de réaliser jusqu'à 6 échantillons simultanément. Le réglage de l'épaisseur finale se fait à l'aide de 3 micromètres gradués en 1/100 de mm.

Cet ensemble bénéficie d'avantages uniques :

Charge des talons personnalisée.

Les talons peuvent avoir des épaisseurs très variables. Ils sont toujours guidés unitairement et la charge d'appui sur le plateau est individualisée et appliquée en leur centre.

Distribution fiable et réglable de l'abrasif en suspension.

L'abrasif est maintenu en permanence en suspension. Le distributeur commandé par la mise en route et l'arrêt du plateau permet le réglage du goutte à goutte.

Répartition uniforme de l'abrasif sur le plateau.

L'abrasif est réparti uniformément sur le plateau avant d'entrer en contact avec les préparations.

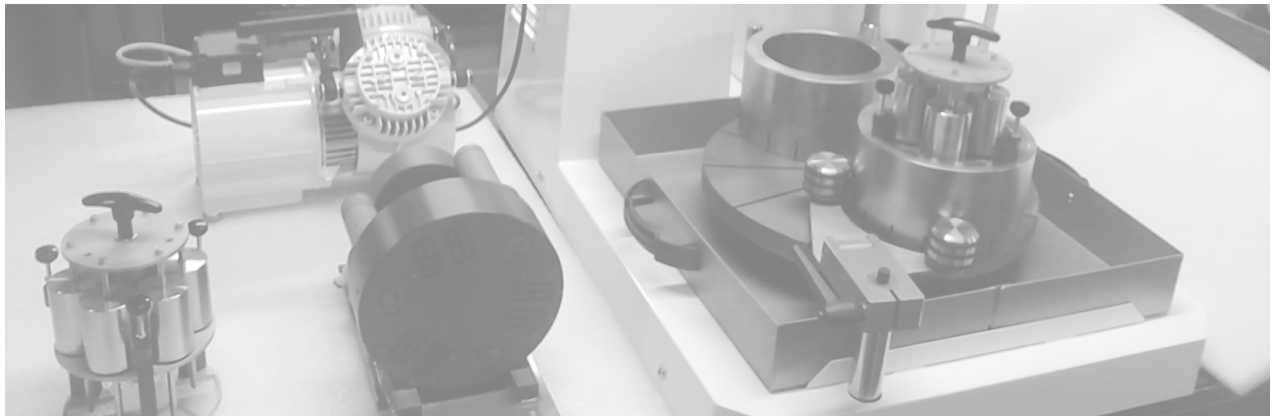
Géométrie permanente : aucun démontage du plateau n'est nécessaire .

La fonte du plateau de rodage épais (garanti 20 ans) et son dispositif breveté de maintien en géométrie évitent tout démontage pour rectification pendant toute la durée de vie de la machine.

Porte-échantillons breveté.

Un tasseau breveté permet le choix des épaisseurs rodées.

Grande facilité d'entretien et de nettoyage.



Mise à jour juin 2020

AERI BROT LAB

230 / 250 route de Savignies - 60650 LE MONT SAINT ADRIEN - FRANCE
Tel : + 33 (0)3 44 82 88 88 - Fax : +33 (0)3 44 13 02 2 - Email : commercial@brotlab.com
SAS capital de 300 000 € - Siret : 40278098500055

BROT LAB®



1.03.26 RODEUSE DE PAILLASSE POUR LAMES MINCES

TRONÇONNAGE / CAROTTAGE

ENROBAGE / IMPRÉGNATION

COLLAGE

RECTIFICATION

RODAGE

POLISSAGE

CARACTÉRISTIQUES

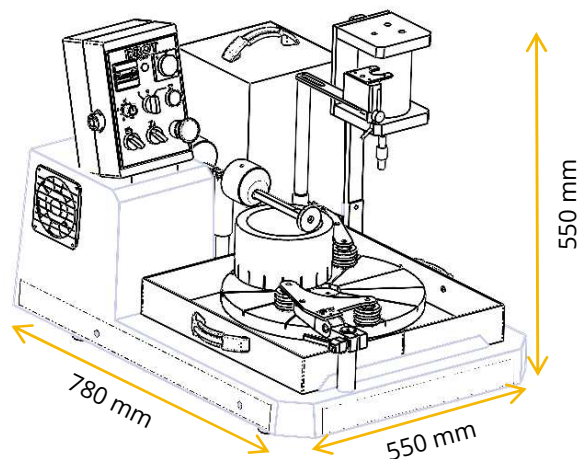
Electriques

Réseau : 230V monophasé
Puissance : 0,5 kW

Capacité

Jusqu'à 6 lames minces 30x45 mm, ou 3 lames 45x60 mm simultanément.

 70 Kg

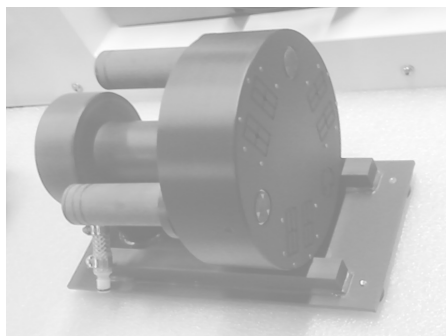


COMPOSITION STANDARD

- La machine avec plateau à vitesse variable
- Tasseau breveté pour finition de 6 lames 30x45 mm ou 3 lames 45x60 mm (autres dimensions sur demande)
- 1 Dispositif breveté de maintien en géométrie du plateau
- 1 Dispositif 6 alvéoles 25x35 mm pour rodage plan de la première face des talons
- 2 Mains ; 1 pour l'anneau de maintien en géométrie du plateau et répartiteur d'abrasif, 1 pour le tasseau et le système de rodage des talons
- 1 Dispositif incorporé de distribution de l'abrasif
- 1 Trompe à eau assurant la tenue en place des échantillons par dépression (pompe à vide et piège à eau en accessoires)
- 1 Lot de consommables de mise en route :
 - ⇒ 1 Kg de carbure de silicium grain 800,
 - ⇒ 250 cm³ d'agent dispersant,
 - ⇒ 1 Litre d'agent passivant,
 - ⇒ 1 Paquet d'essuyage,
 - ⇒ 2 Pissettes,
 - ⇒ 1 Brosse pour le tasseau,
 - ⇒ 1 Brosse pour le bac,
 - ⇒ 2 Plateaux de transport d'échantillons à 12 alvéoles
- 1 Lot d'outillage de service

OPTION

- Autre tension (à préciser à la commande)



ACCESSOIRES

- 1 Dispositif de rodage des talons (3 ou 6) avec anneau+grille+poids (dimensions à préciser à la commande),
- 1 Pompe à vide avec son piège à eau et son lot de 1ère maintenance,
- 1 Tasseau supplémentaire,
- 1 Stand de mesure analogique au 1/100
- 1 Stand de mesure digitale au 1/100
- 1 Stand de mesure digitale au 1/1000

AERI BROT LAB

230 / 250 route de Savignies - 60650 LE MONT SAINT ADRIEN - FRANCE
Tel : + 33 (0)3 44 82 88 88 - Fax : +33 (0)3 44 13 02 2 - Email : commercial@brotlab.com
SAS capital de 300 000 € - Siret : 40278098500055

BROT LAB®