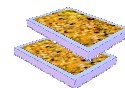
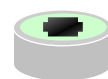




## 1.03.20 PRÉ-POLISSEUSE DE PAILLASSE



### UTILISATION

La polisseuse **1.03.20** simple et robuste permet le prépolissage et le polissage manuel à vitesse variable de 100 à 200 tours/minute sur tous types de plateaux de Ø 200 à 250 mm.

Son couple est toujours suffisant pour le prépolissage/polissage manuel d'échantillons aussi bien en **métallographie** qu'en **géologie**.

### CARACTÉRISTIQUES

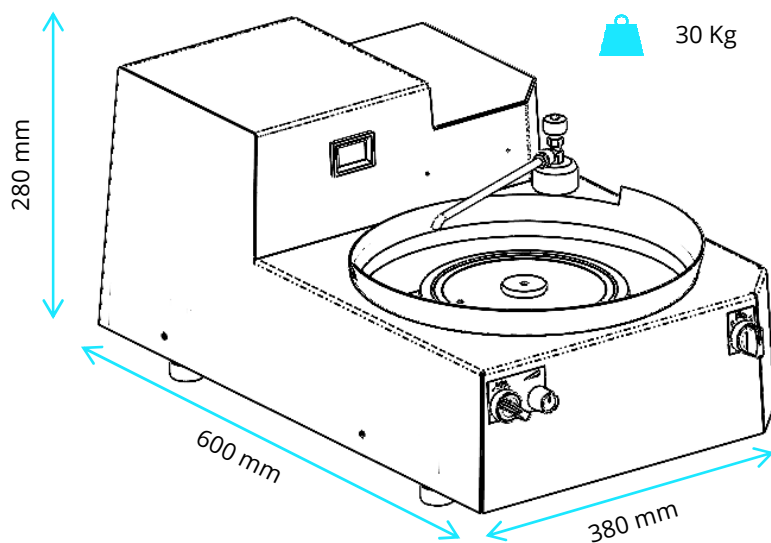
- Machine compacte avec ensemble carter
- Bac de récupération monobloc en acier
- Tableau de commande avec réglage et affichage digital de la vitesse de rotation du plateau et commande de l'arrosage
- 2 sens de marche

#### Electriques

Monophasé 230V 50 Hz  
Puissance 0,4 kW

#### Arrosage

Alimentation eau Ø 15 mm, par l'arrière.  
Evacuation eau Ø 25 mm, par l'arrière.  
Système d'arrosage orientable et escamotable.



Mise à jour juin 2020

AERI BROT LAB

230 / 250 route de Savignies - 60650 LE MONT SAINT ADRIEN - FRANCE  
Tel : + 33 (0)3 44 82 88 88 - Fax : +33 (0)3 44 13 02 2 - Email : commercial@brotlab.com  
SAS capital de 300 000 € - Siret : 40278098500055

**BROT LAB**®



## 1.03.20 PRÉ-POLISSEUSE DE PAILLASSE

TRONÇONNAGE / CAROTTAGE

ENROBAGE / IMPRÉGNATION

COLLAGE

RECTIFICATION

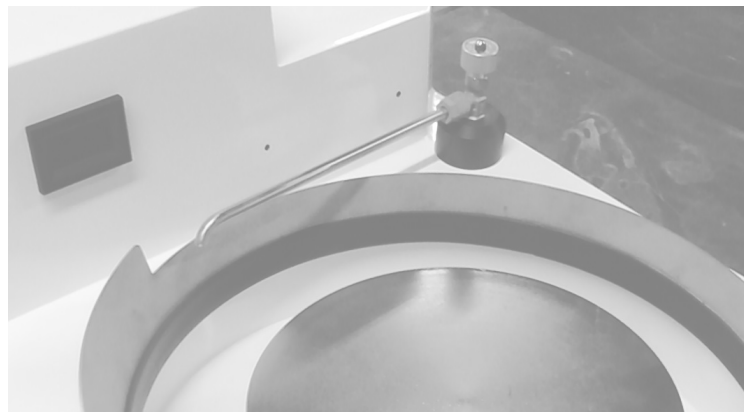
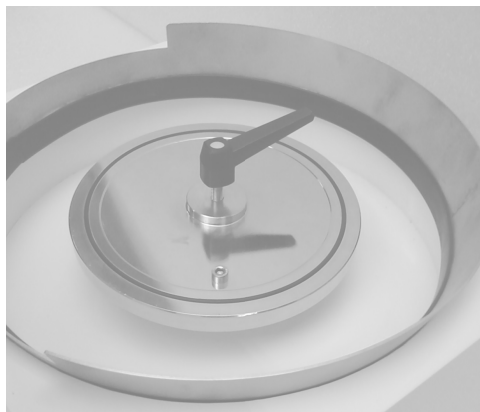
RODAGE

POLISSAGE

### ACCESSOIRES ET CONSOMMABLES UTILISABLES SUR CETTE MACHINE

Collerette ø 160  
Collerette ø 200  
Collerette ø 230  
Collerette ø 250  
Disque de caoutchouc ø 200  
Disque de caoutchouc ø 230  
Disque de caoutchouc ø 250  
Disque de caoutchouc ø 300  
Disque de verre ø 200  
Disque de verre ø 230  
Disque de verre ø 250  
Plateau multipol alliage léger anodisé ø 200  
Plateau multipol alliage léger anodisé ø 230  
Plateau multipol alliage léger anodisé ø 250  
Plateau multipol alliage léger anodisé ø 300  
Plateau alliage léger anodisé ø 160  
Plateau alliage léger anodisé ø 200  
Plateau alliage léger anodisé ø 230  
Plateau alliage léger anodisé ø 250  
Plateau cpv HD ø 160  
Plateau cpv HD ø 200  
Plateau cpv HD ø 230  
Plateau cpv HD ø 250  
Plateau fonte ø 160  
Plateau fonte ø 200  
Plateau fonte ø 230  
Plateau fonte ø 250  
Papiers abrasifs  
Disques adhésifs  
Grain P60  
Grain P80 à P1200  
Grain P2500  
Grain P4000  
Disques non adhésifs  
Feuilles non adhésives  
Micro-abrasifs appliqués 3M  
Disques ø 200 mm

ILF - Imperial Lapping Film  
ILF - Trizact  
IDLF - Imperial Diamond Lapping Film  
IMFF - Imperial Micro Finishing Film  
WPPP - WTPP toile souple non tissée  
Feuilles 230 x 280 mm  
ILF - Imperial Lapping Film  
IDLF - Imperial Diamond Lapping Film  
IMFF - Imperial Micro Finishing Film  
WPPP - WTPP toile souple non tissée  
Disques de polissage diamantés  
Disques diamant interface adhésifs  
Disques autocollants perlés aérés 50%  
Draps de polissage  
Pâtes diamantées  
Diamant synthétique monocristallin  
Diamant synthétique polycristallin  
Suspensions diamantées  
Diamant synthétique monocristallin  
Diamant synthétique polycristallin  
Aérosols et gels  
Lubrifiants  
Abrasifs libres  
Carbure de silicium noir  
Carbure de silicium vert  
Carbure de silicium à granulométrie étroite  
Carbure de bore  
Oxyde de cérium  
Alumine (oxyde d'aluminium)  
Silice colloïdale



AERI BROT**LAB**

230 / 250 route de Savignies - 60650 LE MONT SAINT ADRIEN - FRANCE  
Tel : + 33 (0)3 44 82 88 88 - Fax : +33 (0)3 44 13 02 2 - Email : commercial@brotlab.com  
SAS capital de 300 000 € - Siret : 40278098500055

**BROT**LAB****®